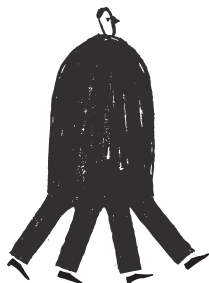

PUGILATUS

DOSSIER TÈCNIC



escarlata

Contacte tècnic:

Pep Arumí

peparumi@gmail.com

telf: 0034 629 756 013

Contacte Cia.:

Jordi Aspa

aspa@escarlata.com

+34 609 56 35 45

PERSONAL

- 2 persones de carrega - descarrega i muntatge - desmuntatge.
- 1 tècnic responsable del teatre.
- 2 persones per l'acollida del públic 30m abans del començament de la funció.

CAMERINOS

- 2 camerinos per 4 persones amb dutxa **d'aigua calenta** i 4 tovalloles.
- Aigua i fruita.

ESPAI ESCÈNIC:

- Espai completament pla i llis, mínim de 10m x 10m públic inclòs entre 100 i 120 espectadors.
- Tarima/escenari, de 4m x 4m (la porta la companyia); el seu centre serà el centre de l'espai.
- 2 fileres de cadires rodejaran els 4 costats de la tarima/escenari; la primera filera a 1m d'aquesta; la segona filera aixecada a 20cm. respecte a la primera y a 1,50m de la tarima/escenari 15/16 tarimes rosco.
- Tarima pel control 2m x 2m alçada a 40cm.
- Taula pel control de 1,80m de llarg.
- Barres electrificades de llums, un suport o torres.
- Una tira de linoleum o de moqueta negra al voltant de la tarima /escenari, però no a sota perquè hem de poder clavar al terra alguna part de la tarima.

ALTRES

- Una aspiradora.
- Una pantalla d'ordinador amb cable VGA per la nostra taula de llums.
- Una lampareta de llum pel control.
- Si hi ha més de dues representacions, servei de neteja de vestuari a càrrec de l'organització.
- Preveure un aparcament per una furgoneta.

MUNTATGE

- Descàrrega i muntatge de la platea a l'arribada de la companyia.
- 2 serveis de 4h abans de la funció.
- 1 tècnic responsable del teatre a l'arribada de la companyia.

DESMUNTATGE

- 2 persones per desmuntar i carregar després de finalitzar la funció.

SO CONTROL

- Taula de so min 6 canals i 2 auxiliars.
- Cable sortida mini jack a ordinador, entrada a taula de so (la companyia porta l'ordinador).

AMPLIFICACIÓ

- 4 Caixes Tipus Nexo PS 10 amb 2 línies d'amplificació.
- 4 Trípodas per posar les caixes.
- 2 Subgreus de la mateixa serie.(AUX 1).

INFRA

- Una presa de corrent pel so i una presa de corrent per la llum.
- Tenir present pel cablejat de llum i de so que el control es situa darrera les grades, tal i com indica el planell.
- N 1 directe 220v amb 2 bases de corrent a la taula del control.

IL·LUMINACIÓ

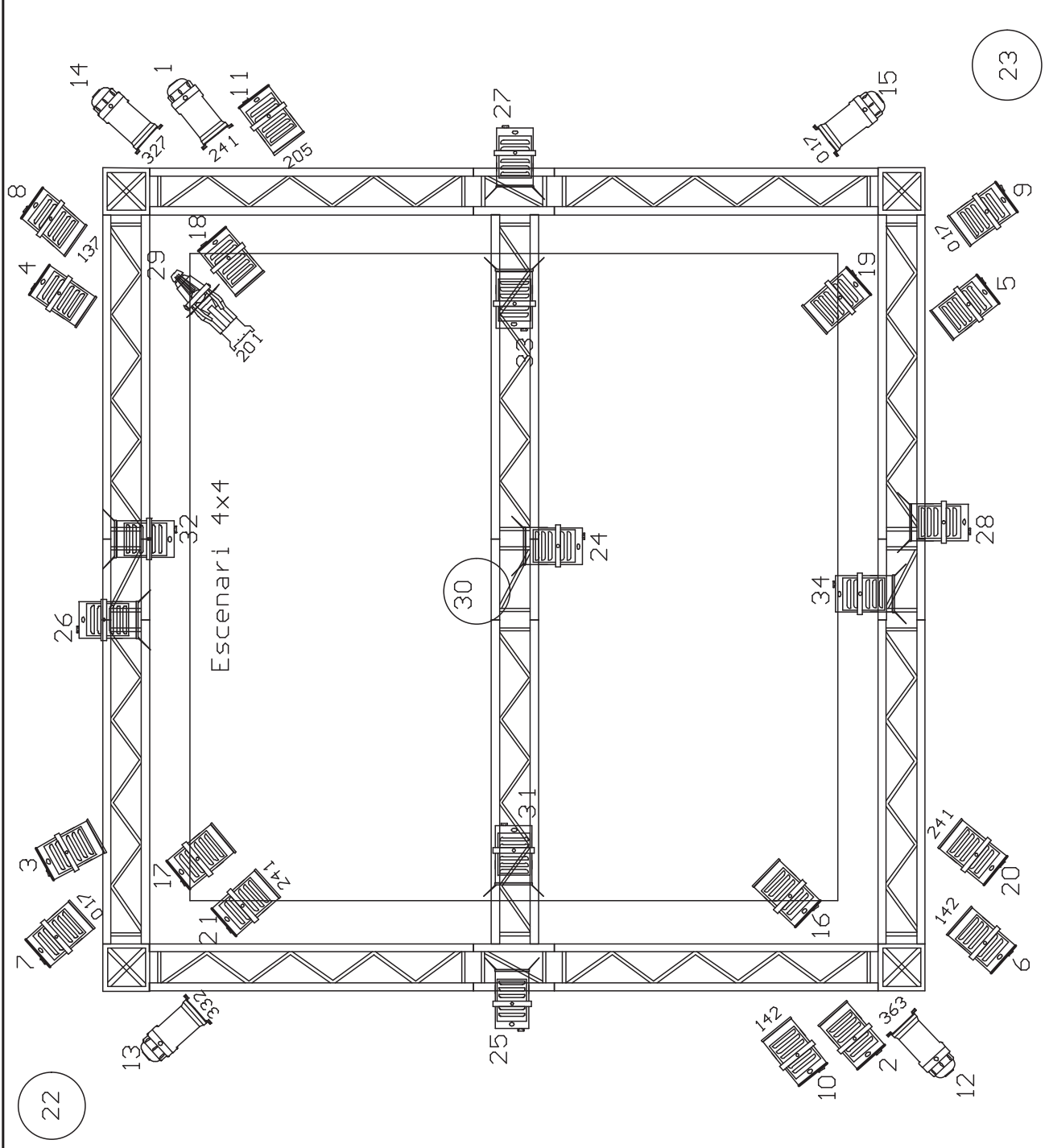
- La companyia porta la seva taula de llums i els filtres.
- dmx a la taula de control.
- 5 barres electrificades o 3 *trusos* mínim de 30x30.
- N 30 canals dimmer.
- N 36 canals en total dividits en les 5 barres / 3 *truss* (per la disposició mirar planell adjunt).
- allargadors 220v.
- N 29 pc 1kw amb grapes amb n 9 viseres i n 15 porta filtres.
- N 5 par 64 cp 62 1kw amb grapes i porta filtres.
- N 1 retall amb grapa, portagobo i porta filtres.
- N 2 trípodas de 1-2m amb 2 grapes.
- N 2 retalls ETC source four junior 25°/50°.
- El material ha d'estar implantat a l'arribada de la companyia.

IMPORTANT!!!

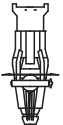
- ENCENEM UNA CIGARRETA I UNA ESPELMA DURANT L'ESPECTACLE.
- UTILIZACIÓ DE FUM: IMPORTANT PODER CONTROLAR ALARMA DE FUM.
- NO ES PERMET CAP PRESA D'IMATGES EN QUALSEVOL SUPORT DURANT L'ESPECTACLE (VÍDEO, FOTOS, SO).

Contacte tècnic: Pep Arumí
telf: 0034 629 756 013
peparumi@gmail.com

La sala 10 x 10m



Il·luminada



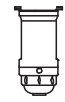
retall amb porta gobo



pc 1000W sin visera



pc 1000W amb visera



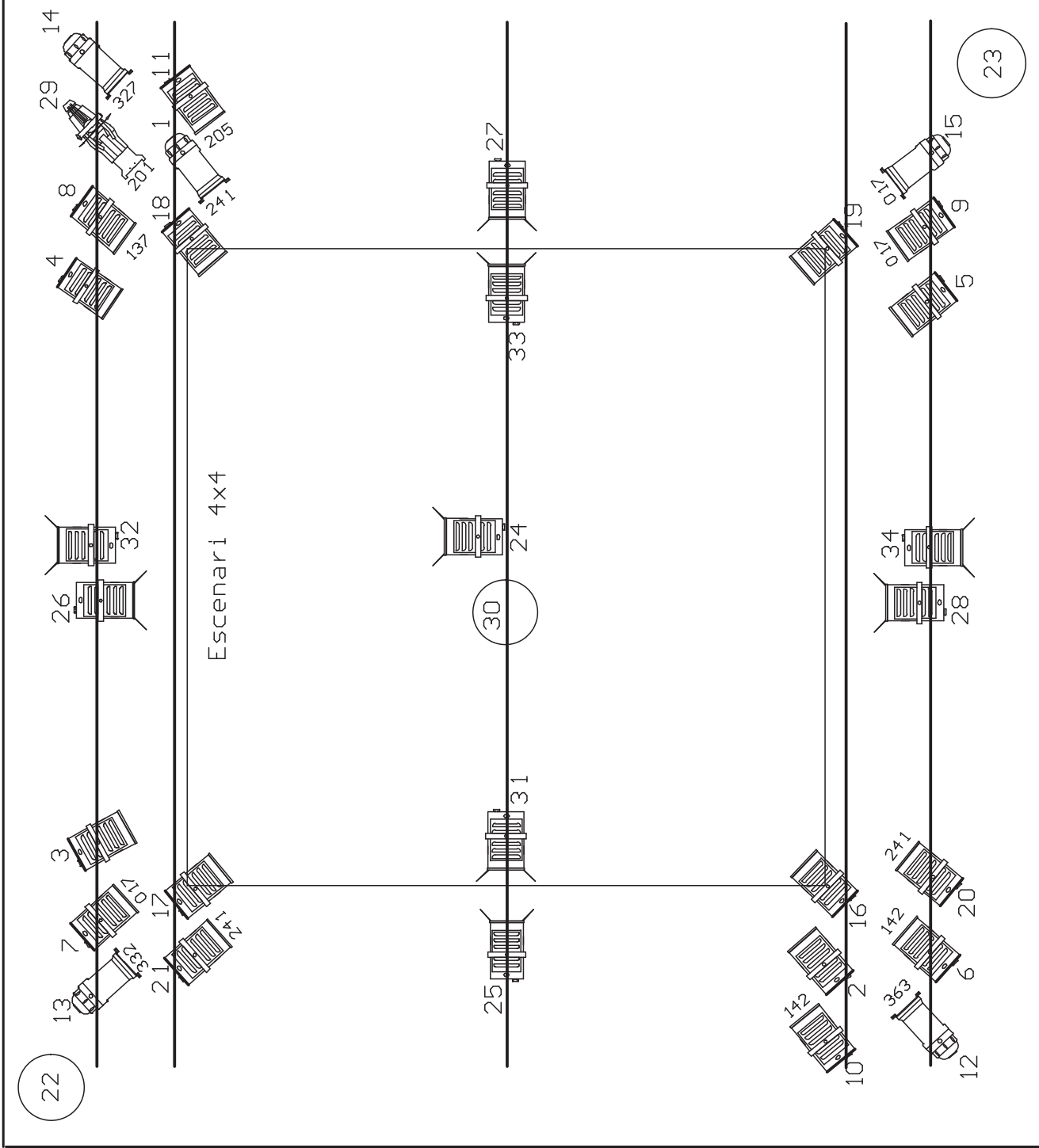
par 64 1000W cp 62

PUGILATUS

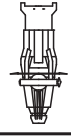
ESCARLATA CIRCUS
GIRA 2012

Diseny: K. Yetton (A.a.i.)
12-11-2011

La sala 10 x 10m



llegenda



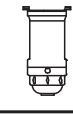
retall amb porta gobo



pc 1000W sin visera



pc 1000W amb visera

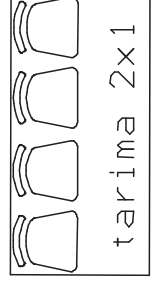


par 64 1000W cp 62

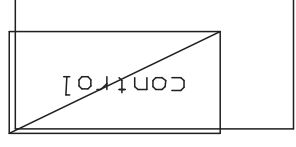
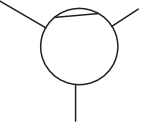
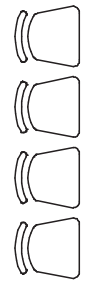
PUGILATUS
 ESCARLATA CIRCUS
 GIRA 2012

Diseny: K. Yetton (A.a.i.)
 12-11-2011

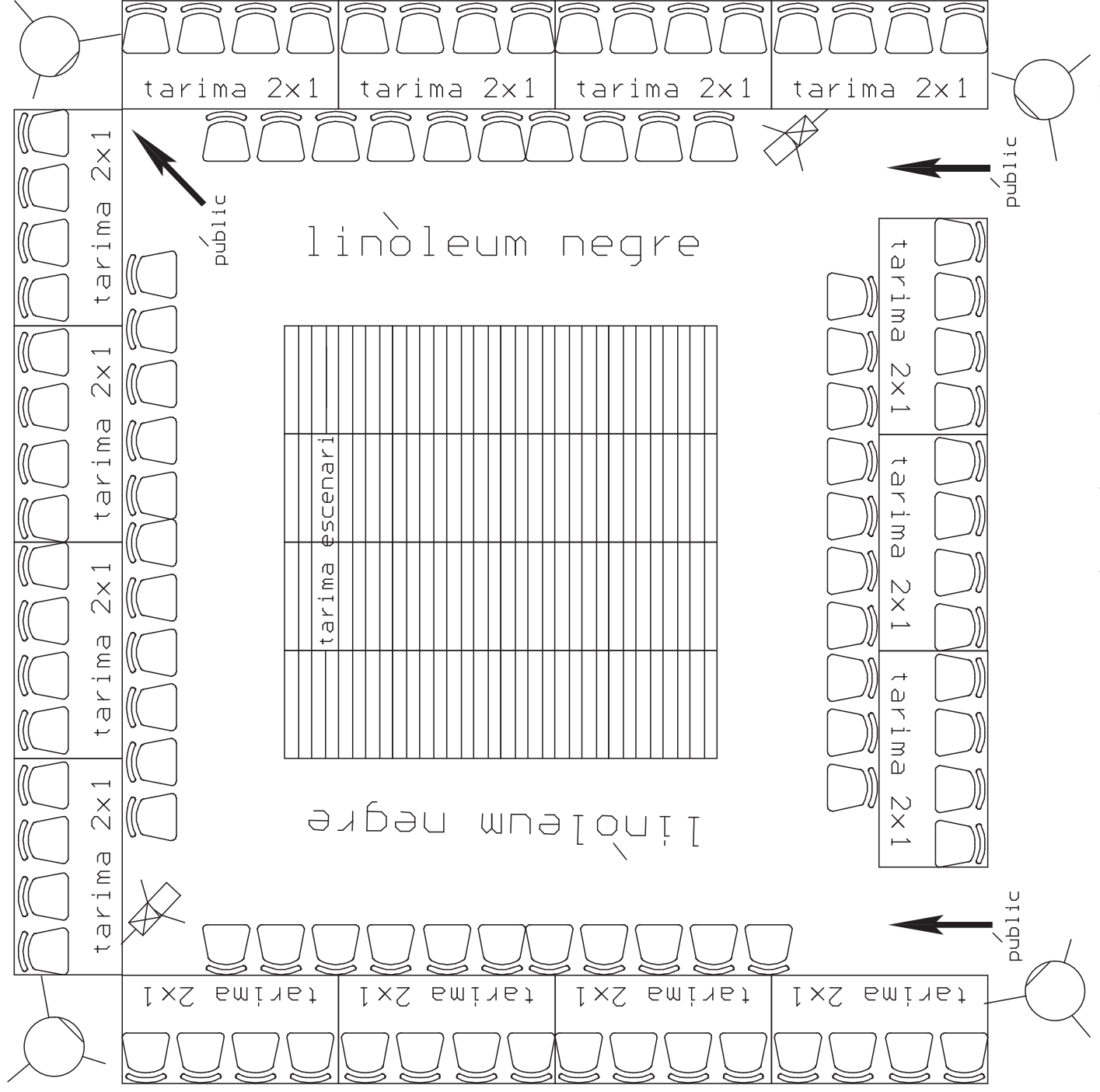
Legendă



tarima h. 20 cm



camara negra



PUGILATUS - planol tarimes per 100 cadires